

# 丸徳グループ

## 車両分科会

だ よ り

Vol.39

丸徳グループ各社従業員の皆様  
毎日の業務、ご苦労様です。

今月の記載内容は・・・

- ・ 駐停車のルール
- ・ ヘルメットを被りたくない皆様へ
- ・ 交通ヒヤリハット  
(カーブが曲がり切れない)
- ・ 愛知県警からのリーフレット5月

# 駐停車に関するルール ～違法駐車をしないために～

違法駐車防止にはルール遵守が重要

## 違法駐車がもたらす悪影響

- 渋滞の原因となる。
- 道路を横断する歩行者の発見を遅らせる原因となる。
- 見通しを悪くさせ、飛び出しを招く原因となる。
- 救急車などの緊急車両の通行の妨げとなる。



## 駐停車が禁止されている場所

駐停車禁止の標識、  
標示のある場所

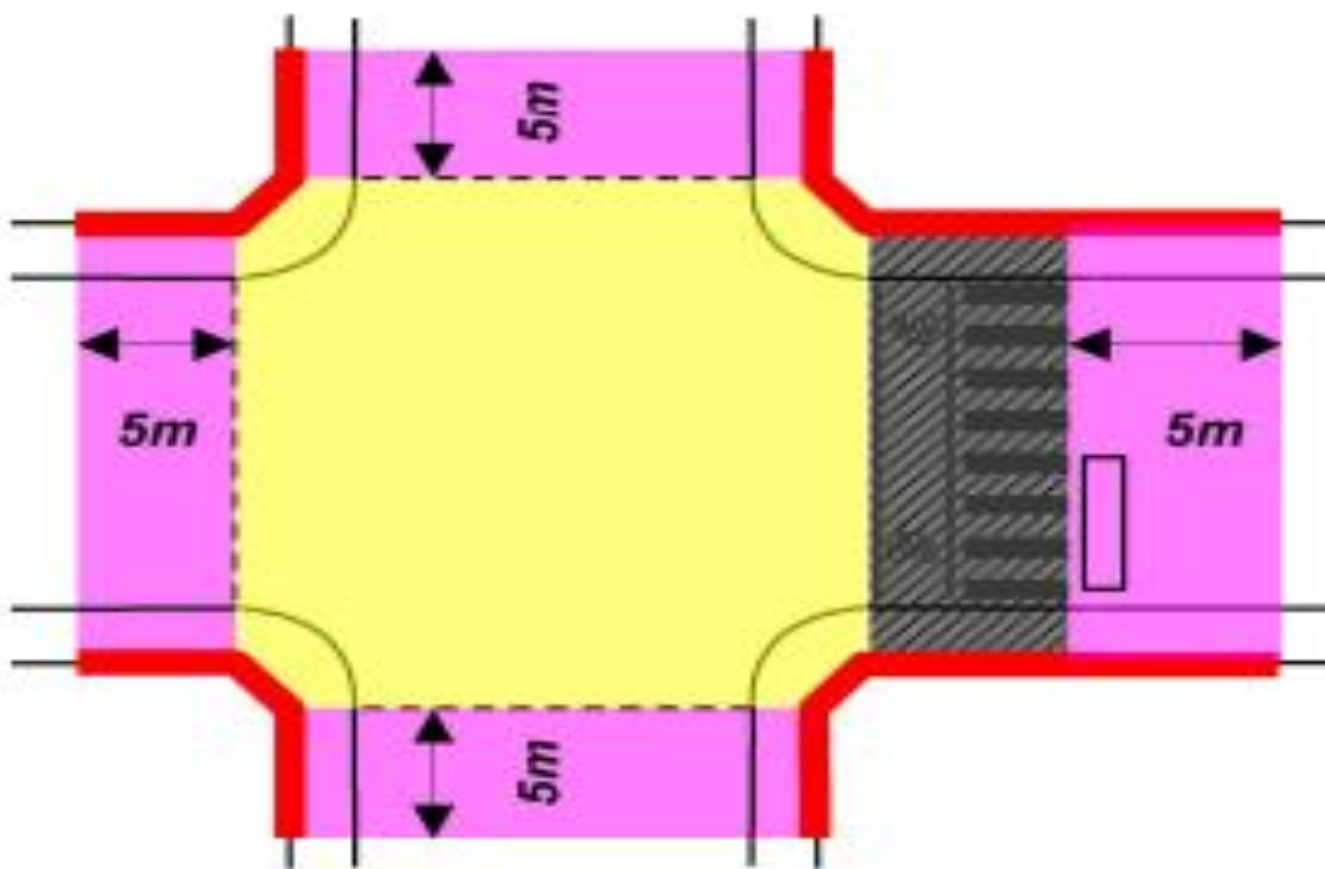


駐車禁止の標識、  
標示のある場所



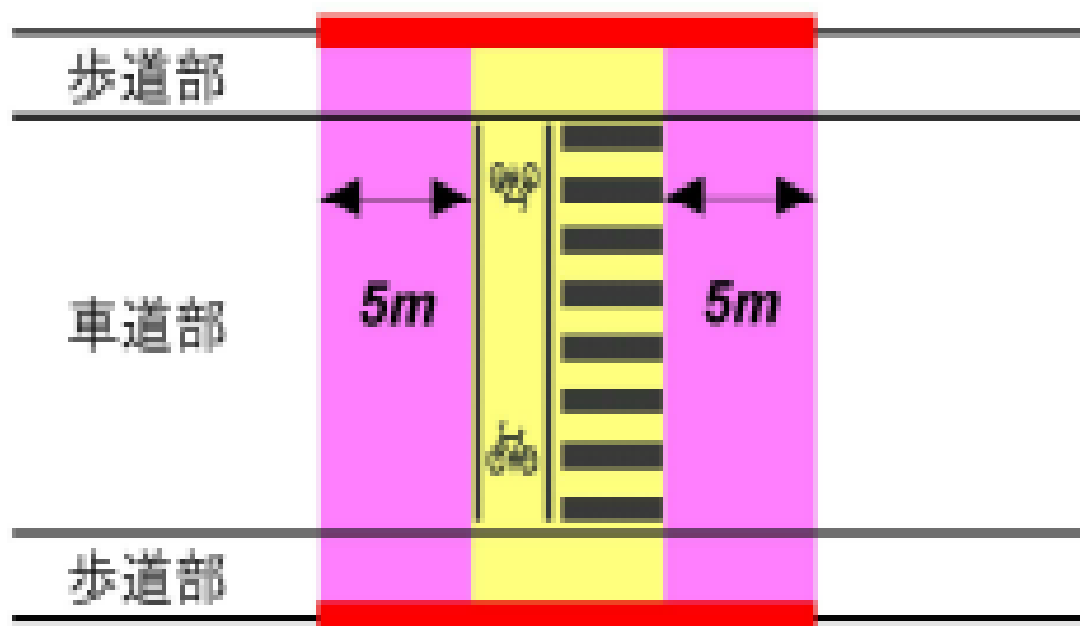
# 駐停車が禁止されている場所

交差点とその端から5m



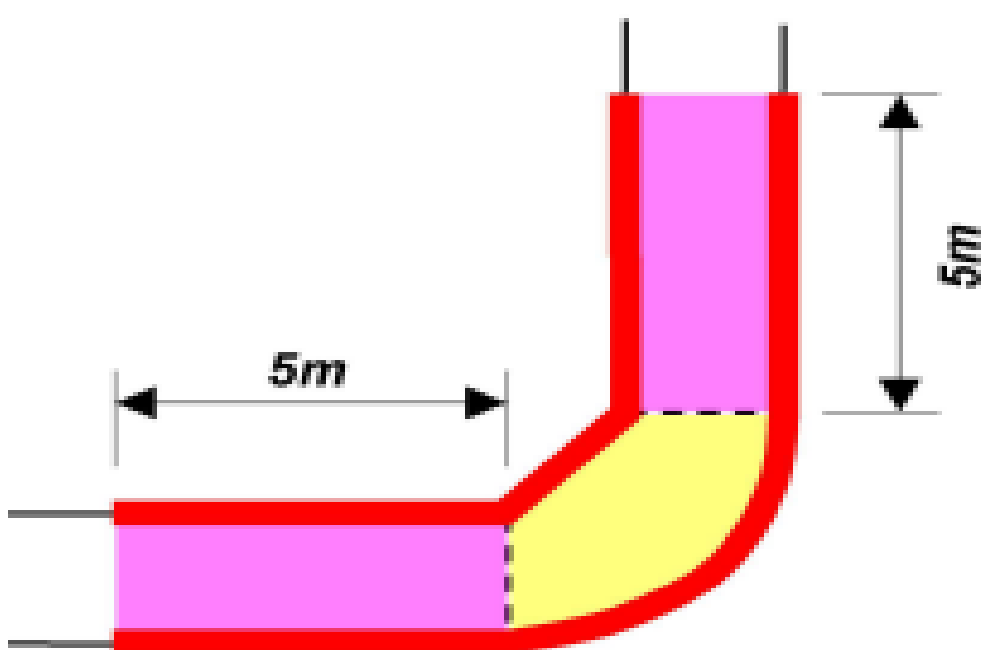
- 交差点内
- 側端から5m以内
- 横断歩道・自転車横断帯の範囲

横断歩道、自転車横断帯とその端から前後5m以内



- 横断歩道又は自転車横断帯
- 前権の側端からそれぞれ前後に5m以内

道路の曲がり角から5m以内



- 曲がり角
- 曲がり角から5m以内

違法駐車を発見したら、警察へ通報しましょう

# ヘルメットを被りたくない皆様へ

## 自分を守る＝周囲を守る

- ヘルメット着用は自分の身を守るために重要
- 事故で働けなくなると、家族などに負担がかかる
- 責任ある行動で、周囲の人の安心にもつながる

## 危機感を持つことが未来を守る

- 「自分は大丈夫」という思い込みは危険
- 事故はいつどこで起きるかわからない
- ヘルメットを着用していれば後悔を防げる
- ヘルメットを被る習慣をつけることが大切



ヘルメット着用有無別人身損傷主部位「頭部」  
構成率比較【令和2年～6年合計】



## ヘルメットのかぶり方・取扱い方

- 前から後ろにかけて水平になるようにかぶる
- あご紐の長さを調整する (指が1、2本入る程度)
- 強い衝撃を受けたヘルメットは使い続けない
- 保管時は直射日光や高温を避ける
- 使用推奨期間を超えたら、交換を検討する



ヘルメットは、万が一の時に  
命を守る最後の砦。

# 交通 ヒヤリハット

ヒヤリ： カーブが曲がり切れない

## 状況

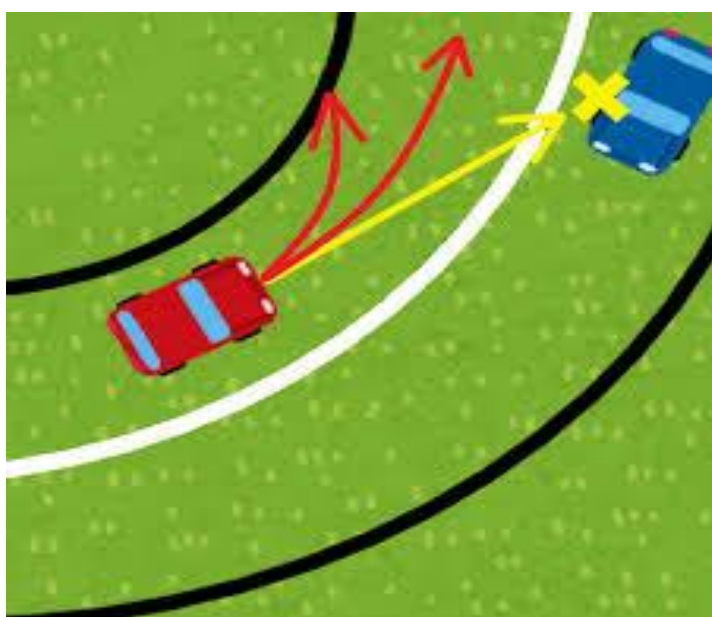
減速なしでカーブを曲がった。



ヒヤリ

片側 2 車線、時速50キロ制限の道路で減速なしで侵入した。追い越し車線まで車が膨らんだが、車が来ていなかったので事故にはならなかった。

## 対策・注意



©DESIGNALIKIE

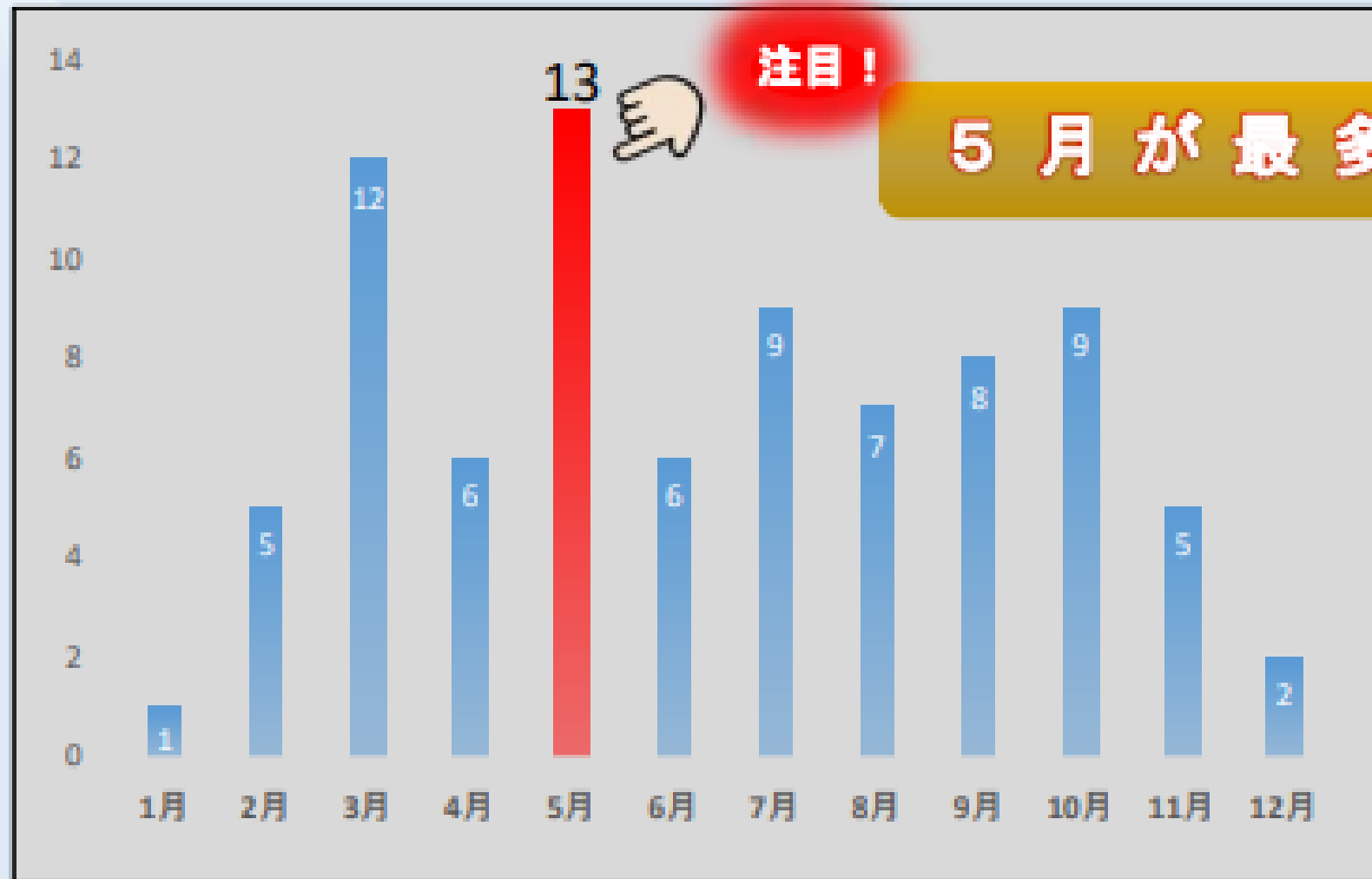
- ① 視線を置く位置やハンドルの操作方法などに気をつける。  
(侵入する手前で減速する)
- ② 標識を見落とさない。
- ③ R標識の意味を知る。(Rは半径 = 数字が小さくなればきついカーブになる) 写真はR260 = 半径260メートルになる。
- ④ カーブ中はアクセルを弱める。急アクセルは、特に雨の日や下り坂でスリップの原因になる。



## 自動車の**単独事故**に注意

### 月別 自動車の単独事故死者数

※過去5年間の人身交通事故データを分析



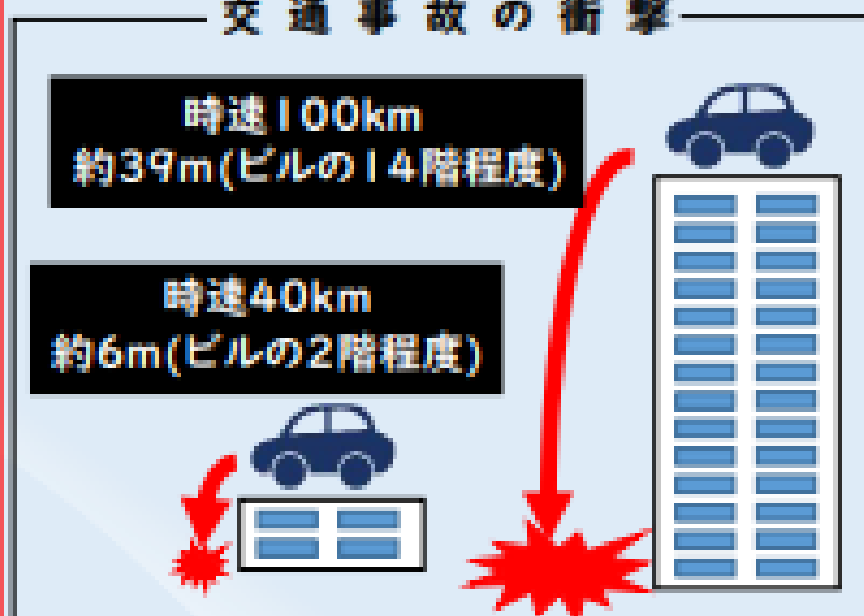
#### 5月の単独事故の特徴

約7割が制限速度を超えている  
交通量が少ない深夜・早朝の時間帯に多発

### 交通事故防止のPOINT

## スピード落とせ!!!

#### 交通事故の衝撃



スピードが速いと

重大な交通事故に繋がります!

危険を感じても間に合わず  
事故を回避できません!

命を守るためにスピードは  
控えましょう!