

丸徳グループ

車両分科会

だ よ り

Vol.9

丸徳グループ各社従業員の皆様
毎日の業務、ご苦労様です。

今月の記載内容は・・・

- ・ 冬支度のポイント！
- ・ 11・12月は小学生の事故増加！
- ・ 愛知県警からのリーフレット

自動車の冬支度、備えておくべき7つのポイントと対策！

1.寒さに弱いバッテリーをチェック

バッテリーは寒さに弱い為、冬がやってくる前に劣化していないか注意が必要です

劣化したバッテリーを使用すると**突然エンジンがかからなくなるトラブルが起こりやすくなります**



対策

市販のバッテリーチェッカーを常備しておくといつでも電圧を調べることができ便利です

ガソリンスタンドで定期的にチェックしてもらうこともおすすめ



バッテリー無料点検実施中！

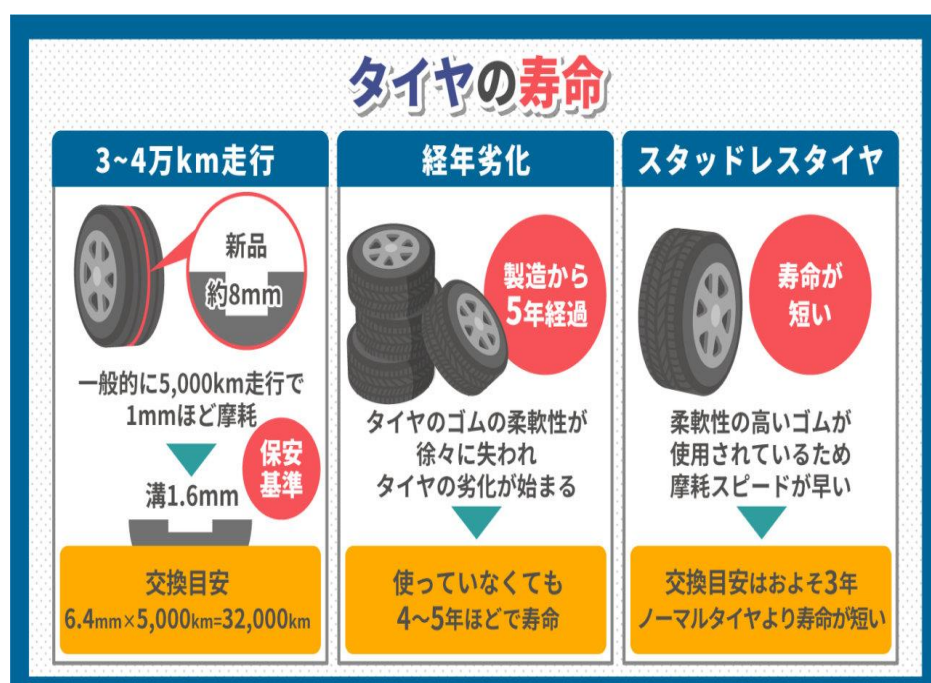
2.雪道や凍結路に備えてスタッドレスタイヤやチェーンを用意

ノーマルタイヤでの積雪・凍結路面の走行はスリップしやすく非常に危険です。

年数が経っているとスタッドレスタイヤも劣化します。溝やゴムの硬さなどを**チェック**しておきましょう

対策

実際に使う前に試し履きをしておく、突然の降雪にも慌てずに対応できます
タイヤチェーンの場合も次の日に降雪が予想される場合は事前にとりつけておく、と慌てず対応できます



3. 負荷のかかりやすいエンジンオイル・冷却水をチェック

気温の低下はエンジンオイルや冷却水にも影響を与えるためどちらもチェックしておきましょう

4. 万が一に備えてブースターケーブルを用意

冬にもっとも多いトラブル、バッテリー上がりに備えてブースターケーブルを積んでおきましょう

5. 雪や氷への対策として解氷剤などを用意

気温が氷点下以下になるとフロントガラスやミラー、タイヤなどに霜や氷が付着し、簡単には落とせなくなってしまいます

霜や氷をすばやく溶かせる解氷剤を用意しておくで安心です

6. 悪天候でも視界を確保する冬用ワイパーに交換

ワイパーにも冬用があり、とくに降雪の多い地域では一般用から交換がおすすめ

一般のワイパーを冬も使い続けるとブレード部分に雪が詰まったり、金属が凍結してしまったりするおそれがあります

7. 冬でも凍りにくいウィンドウウォッシャー液に交換

ウィンドウウォッシャー液も冬用タイプへの交換をおすすめします

あなたのスタッドレスタイヤ 今年の冬も大丈夫？

急な交換が必要になると、こんな苦労や心配があるかも



まとめ

- ・寒くなると自動車のトラブルが増える為、しっかりと冬支度をしておく
- ・雪が降り始める前から準備しておくで安心

11月・12月は警戒！ 小学生の交通事故増加に注意

早いもので今年もあと1ヶ月余りになりました。今年入学した1年生も登下校に慣れて、放課後は出歩くことが増えているかもしれません。

小学生になると、子どもの行動範囲が広がります。成長を感じる反面、幼い命が交通事故で奪われるという悲しい事件もおきています。今回は、データをもとに子どもの交通事故の注意点を確認していきましょう。

交通事故が多い時期・時間帯は？

子どもの交通事故は**5月**が一番多く、次いで**12月、11月、1月**と続きます。

これからの冬の時期が特に警戒すべきと言えるでしょう。時間帯は、「午前**7時台**」「午後**3時台～5時台**」が多く、最多は午後**3時**と**4時台**です。**下校している最中や、遊び(遊戯、訪問)のために外出したとき**に事故にあってしまうことがわかっています。



子供を交通事故から守る為の注意点

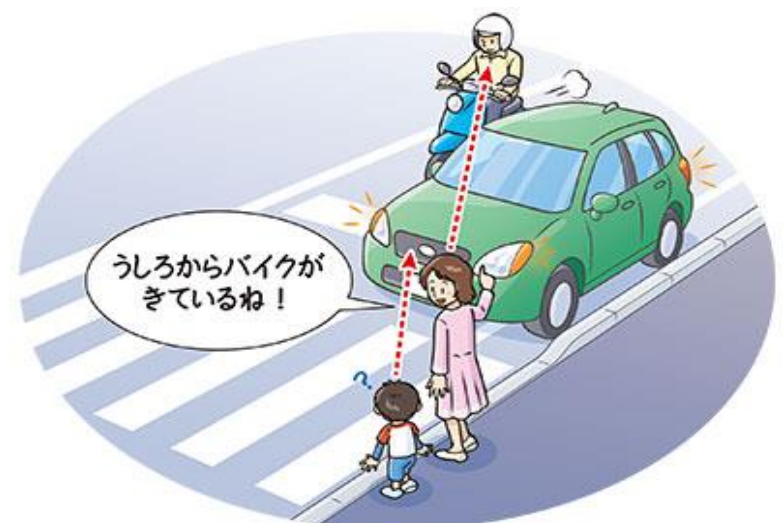
歩行者用の信号が青のときでも、右左の安全をよく確かめてから横断する。



横断中も右折・左折して来る車がないか注意しながら横断する。



止まってくれた車の陰からほかの車が来るかもしれないので注意する





ゴーマナ
夕方の5～7は“魔の時間”

交通事故防止のPOINT

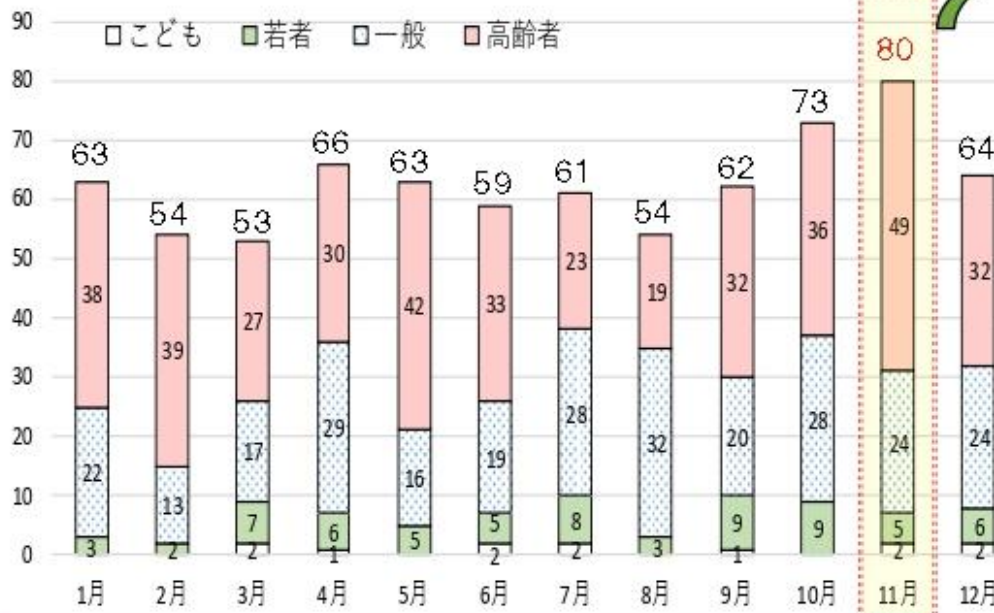


11月は、交通事故死者数が年間最多月！～引き続き「魔の時間（※）」に注意～

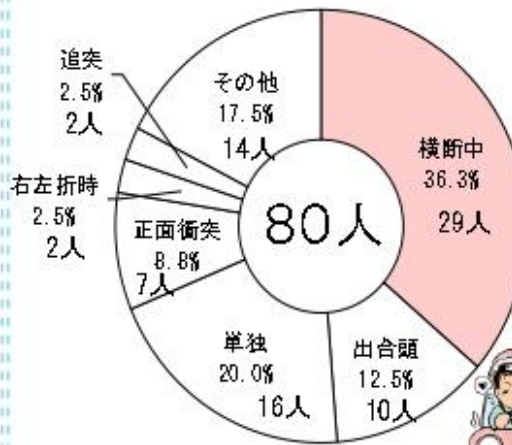
※17時台・18時台の2時間

《過去5年 月別・年齢別死者数》

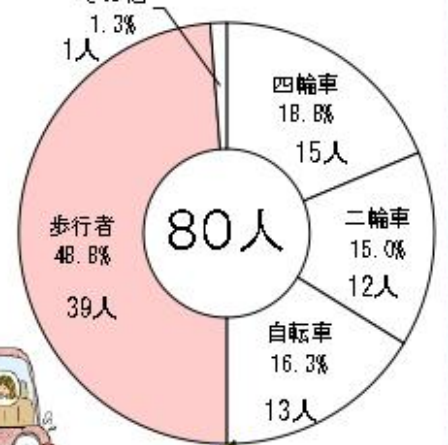
年間最多



【事故類型別 (人)】



【当事者別 (人)】



過去5年 車両からみた歩行者の横断進行方向 (※)

高齢歩行者が8割以上、車両から見て右から横断してくる歩行者が7割以上

年齢	昼夜別	左から横断	右から横断	合計
65歳未満	昼間	1	3	4
	夜間	4	7	11
65歳以上	昼間	12	19	31
	夜間	13	43	56
合計		30	72	102
構成率		29.4%	70.6%	100.0%

ドライバーの方へ
速度を落とし、早めのライト点灯

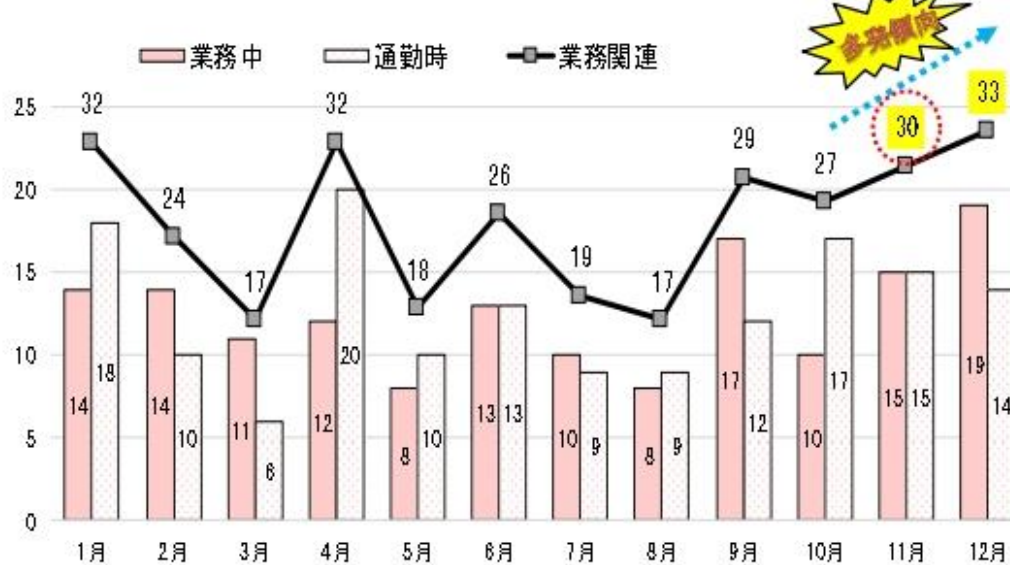
歩行者の方へ
道路を横断時は、左右の安全確認

Check!

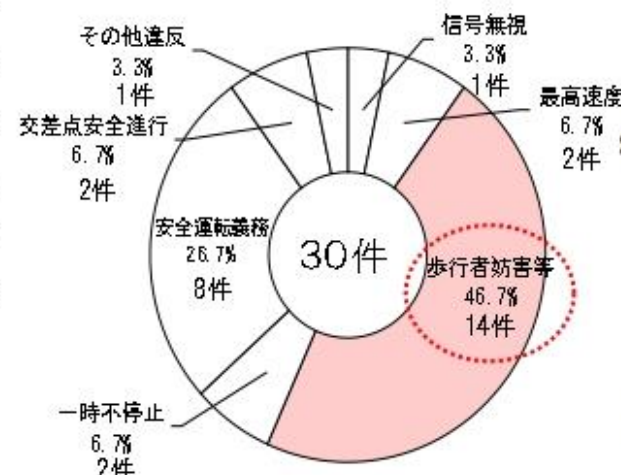
■上記表は、事故類型「横断中」、かつ信号の無い場所で、車両（原付以上）が直進していた場合に車両から見て歩行者がどちら側から横断してきたかを示した表です。

11月以降、業務関連 (※) 第1当事者による死亡事故が年末にかけ多発傾向

※業務関連は、業務中（業務目的、職業運転）及び通勤時の合計値



※過去5年11月 業務関連による法令違反 (件)



横断歩行者に注意!



夕暮れ時の前照灯早め点灯をお願いします！（11月の目安は、午後4時00分です。）

※ 各表は、過去5年間（H30～R4年）に愛知県内で発生した交通死亡事故等を分析した結果です。