

丸徳グループ

車両分科会

だ

よ

り

Vol.8

丸徳グループ各社従業員の皆様
毎日の業務、ご苦労様です。

今月の記載内容は・・・

- ・ 交通事故！
- ・ グレア現象って知っていますか？
- ・ 夕暮れは早めに点灯！
- ・ 愛知県警からのリーフレット

自動車事故^{*1}の6割が4種類の事故！

1位

バック時の事故

2位

出会い頭事故

3位

追突事故

4位

右左折時の事故

1位

自動車事故の
16.4%

バック時の事故

主な原因

安全不確認など

特に注意する場所

駐車場



防止
するには

- ミラーやバックモニターだけに頼らず、目視で安全確認
- 見えないときは、いったん下車して安全確認
- ゆっくりと歩くくらいの速度でバック

2位

自動車事故の
15.9%

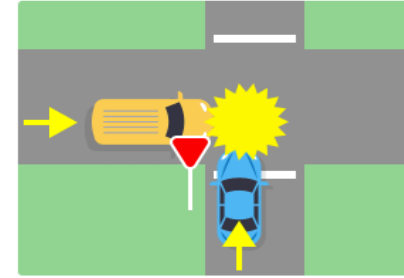
出会い頭事故

主な原因

安全不確認・一時不停止など

特に注意する場所

信号がない交差点



防止
するには

- 一時停止の道路標識がある交差点では、完全に車輪を止めて、左右の安全を確認
- 住宅街では自転車・歩行者の飛び出しにも注意

3位

自動車事故の
15.6%

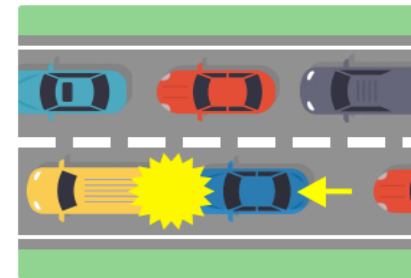
追突事故

主な原因

脇見運転・動静不注視^{*2}など

特に注意する場所

直線道路・交差点



防止
するには

- 前の車の不意な減速・停止を予測しながら運転
- 低速で走行中であっても、しっかり集中
- 余裕を持った車間距離を確保

4位

自動車事故の
12.3%

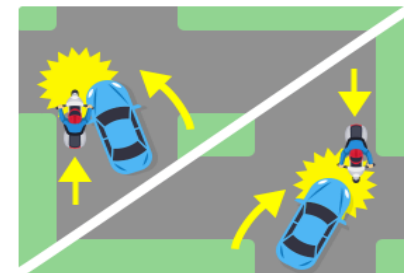
右左折時の事故

主な原因

安全不確認・動静不注視^{*2}など

特に注意する場所

市街地の交差点



防止
するには

- 右折時は、対向車の陰に隠れた危険を予測
- 左折時は、車両の死角を意識し、左後方の巻き込みに注意
- 横断歩道上の歩行者・自転車にも十分に注意

グレア現象って聞いたことありますか？

グレア現象（蒸発現象）とは、自分の車と対向車のヘッドライトの光が重なる部分が交錯し、目の前のものが見えにくくなる現象です。

特に雨の日は路面が濡れていて光が乱反射するので、この現象が起こりやすくなります。

この現象に対し、注意すべきポイントをまとめました。



グレア現象への対策

対策①：まずは知っておくこと！

グレア現象は物理的な現象の為、完全になくすことはできません。まずは現象を知っておくことが最初の対策となります。

対策②：フロントガラスの状態を良くする！

フロントガラスが汚れていると光の見え方が変化します。洗車などできれいに保ち、雨の日はしっかりワイパーで視界を良くすることで現象が低減されます。

対策③：ハイビームではなくロービームで！

夜間走行時、ヘッドライトはハイビームを使うことが原則ですが、対向車を発見した際はロービームに切り替えることが必要となります。ハイビーム同士では現象が発生しやすくなるので、必ずロービームに切り替えましょう。

**グレア現象は誰にでも発生しうる現象です。
日頃から安全運転を心掛け、ゆとりある行動をしましょう。**

ヒトもクルマも
ピカッとアピール！

“夕方”の5〜7は “魔”の時間



夕暮れ時は周囲に自分の存在をアピール!

例年9月から3月までは、午後5時から午後7時までの時間帯に交通事故が多発する傾向にあります。周囲の視界が悪くなり、車や自転車、歩行者の発見がお互いに遅れます。早めのライト点灯、明るい服装や反射材の活用など、自分の存在を周囲に知らせましょう。

向かってくる車から歩行者を発見できる距離



早めのライト点灯、ハイビームの活用

- 早めにライトを点けて、自分が運転する車の存在を周囲に知らせましょう。
- ハイビームを活用して歩行者等を早期に発見しましょう。
対向車や先行車がいる場合、下向きに切り替えるなど、ハイビーム・ロービームをこまめに切り替えましょう。

点灯時刻の目安 日没時刻の概ね1時間前

9月	10月	11月	12月	1月	2月	3月
午後5時	午後4時半	午後4時	午後4時	午後4時	午後4時半	午後5時

- 雨天・曇天時の視界不良時にもライト点灯で交通事故を防止しましょう。



- 反射材用品等を活用して、車の運転者から発見されやすくなるようにしましょう。
- 自転車も早めのライト点灯をしましょう。



コーナ
夕方の5～7は「魔の時間」

交通事故防止の POINT



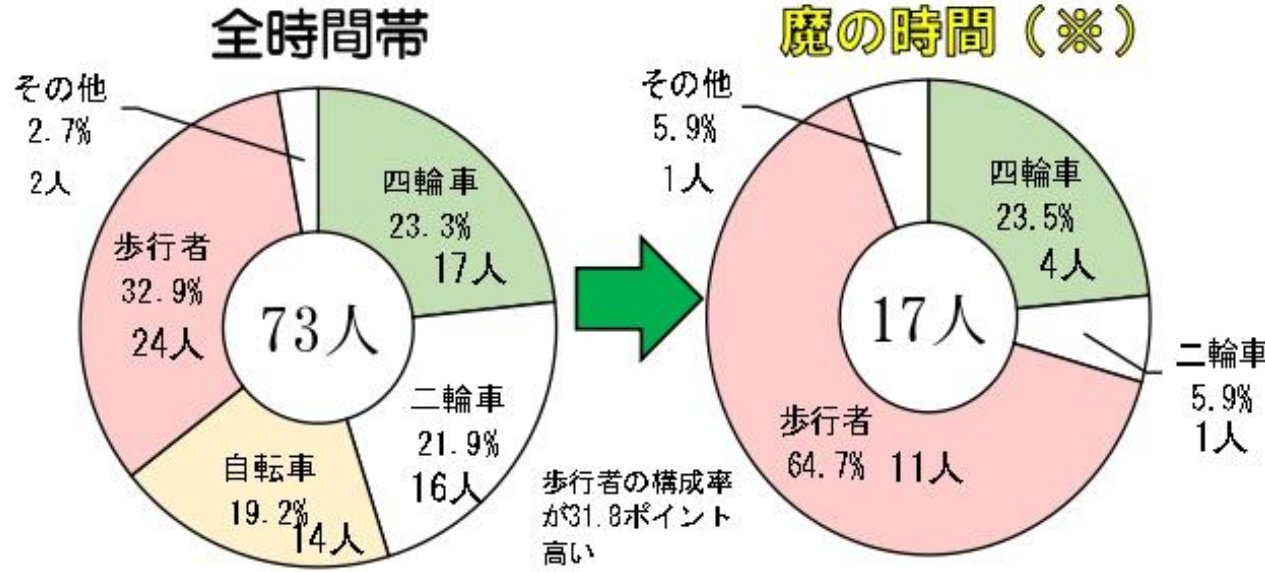
10月以降も、引き続き「魔の時間(※)」に注意!

《過去5年10月 全時間帯と「魔の時間」における死者の構成率》

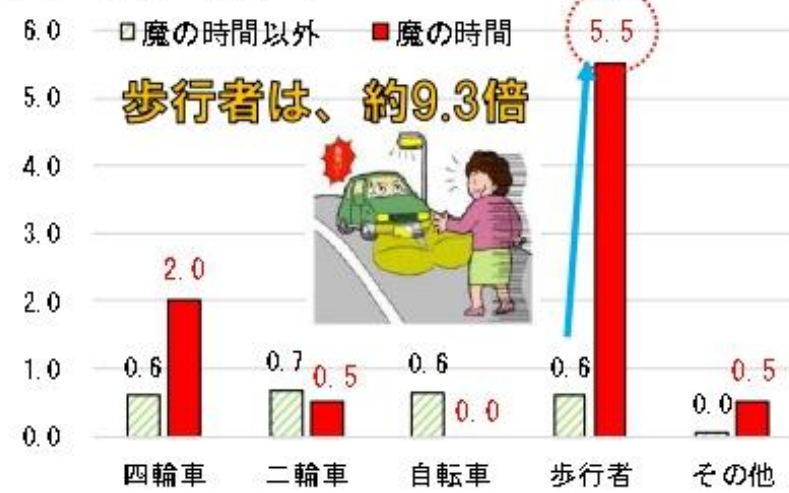
■各表に記載の倍率は、表記されていない少数点以下の数値を含めた実数で算出した値
■1時間あたりの死者数とは、魔の時間は2時間、魔の時間以外は、その他22時間で発生した死者数を1時間あたりに割り戻した値

棒グラフは、過去5年10月中の「魔の時間」と「魔の時間以外」の1時間あたりの死者数を比較

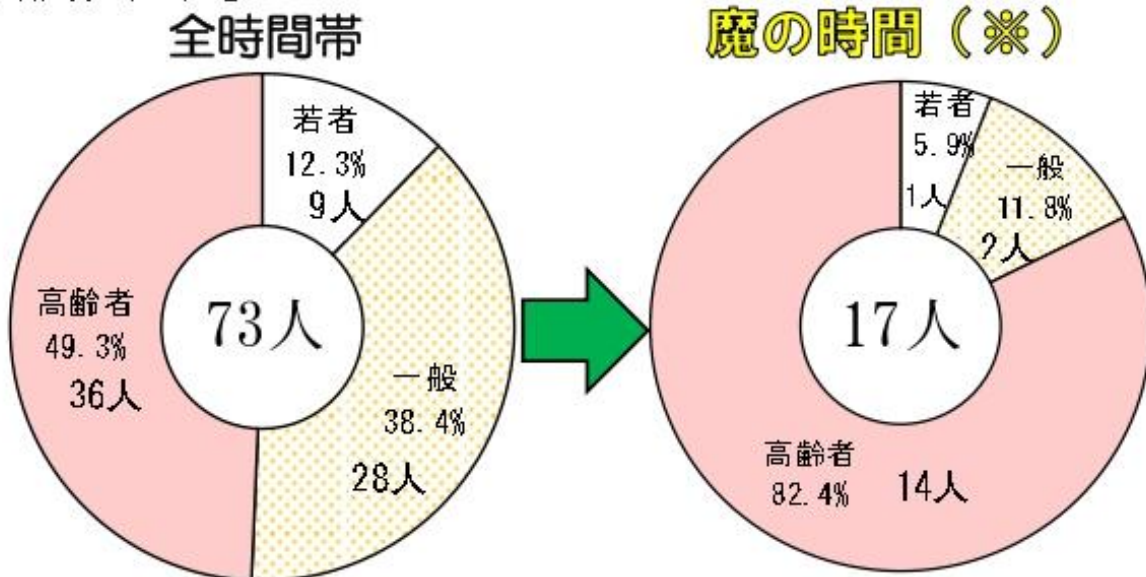
【当事者別 (人)】



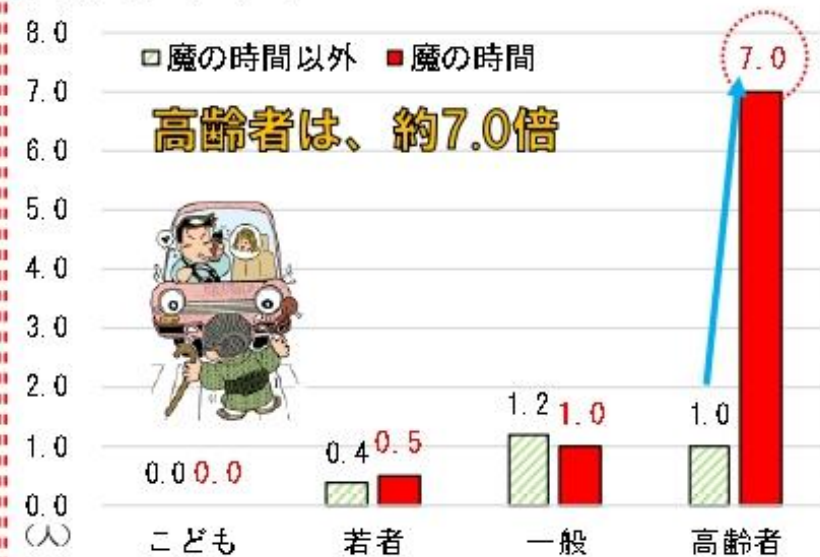
【当事者別 (人)】



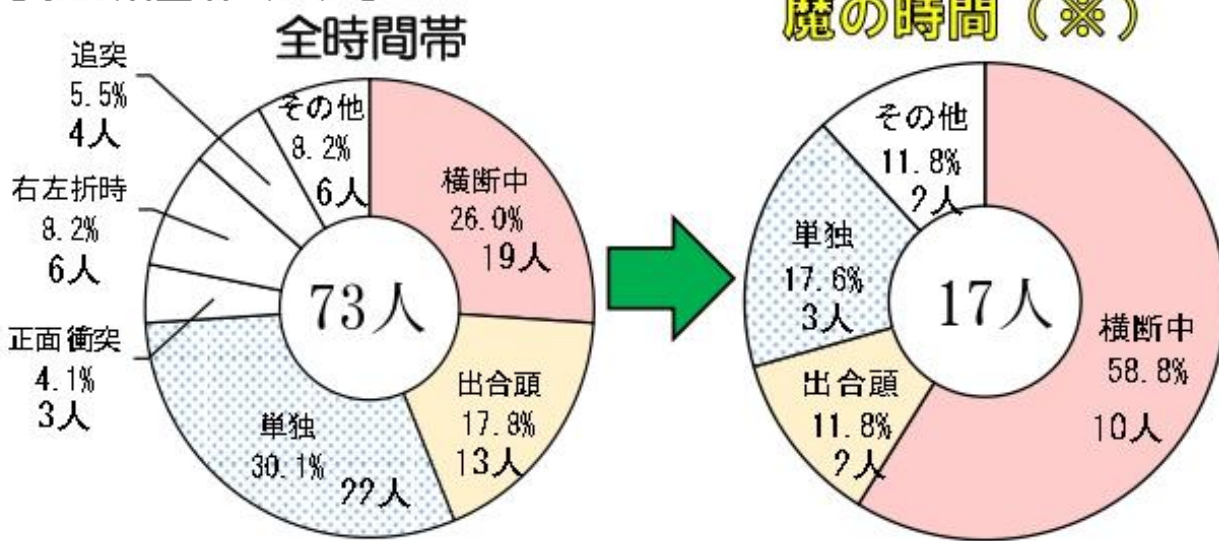
【年齢別 (人)】



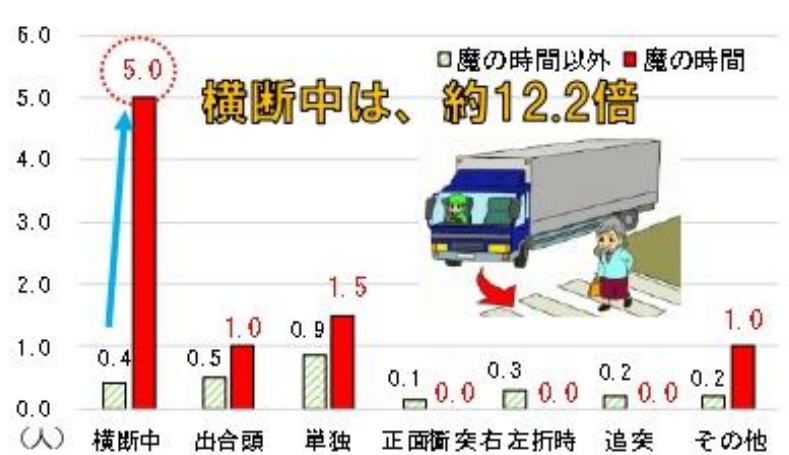
【年齢別 (人)】



【事故類型別 (人)】



【事故類型別 (人)】



ドライバーの方へ

「早めの前照灯点灯」・「速度を落として安全運転」

歩行者の方へ

「横断歩道の利用」・「横断時は、左右の安全確認」

夕暮れ時の前照灯早め点灯をお願いします! (10月の目安は、午後4時30分です。)

※ 各表は、過去5年間 (H30~R4年) に愛知県内で発生した交通死亡事故等を分析した結果です。