

# 丸徳グループ

## 車両分科会

だ よ り

Vol.5

丸徳グループ各社従業員の皆様  
毎日の業務、ご苦労様です。

今月の記載内容は・・・

- ・シートベルトについて・・・
- ・道路交通法クイズ
- ・愛知県警からのリーフレット
- ・危険予知トレーニング〔前回の解答例〕
- ・今月の危険予知トレーニング

# いのちを守るために知るべきこと

いのちをつなぐ一本がある

## 後席シートベルトの 安心力

そのとき、あなたと、あなたの大切なひとを守るのは  
一本のシートベルトです。

車に乗ったらまず何よりもシートベルトを正しく着用。

### シートベルトを着用しないと 【3つの危険】が！



本人致命傷  
(後席乗車)



同乗者致命傷  
(前席乗車)



本人車外放出  
(後席乗車)

# 一般道路の着用率は？

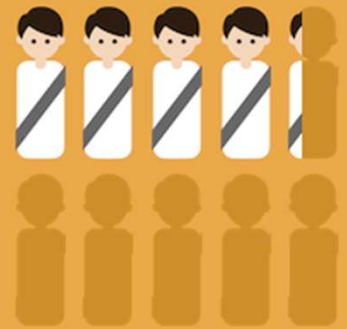
後席の

7人中  
4人が

非着用



後席



42.9%

# 高速道路の着用率は？

後席の5人に1人が非着用 78.0%

## 【シートベルトQ&A】

### Q. 小学生に大人用シートベルトをさせてもいいの？

大人用のシートベルトは身長140cm以上を対象に設計されています。身長140cm未満の場合では、ベルトが首やお腹に引っかかってしまい、かえって危険なこともあります。

6歳から大人用シートベルトが着用できる身長になるまでの間は、ジュニアシートをきちんと着用しましょう。

J A F 後席シートベルト



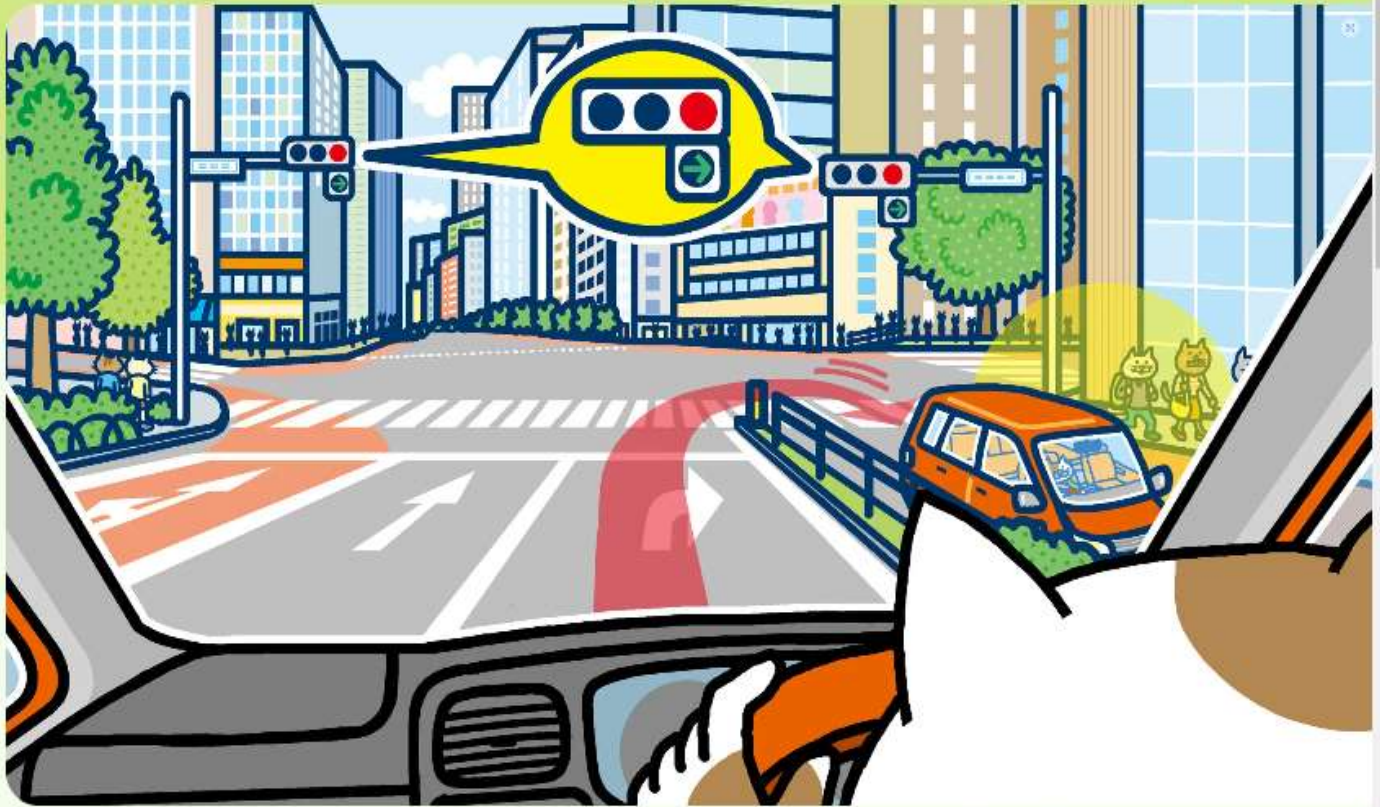
詳しくは J A F のホームページを検索







Uターンしようと思っていたら、右折の青矢印信号が点灯。そのままUターンしたら…。



●Uターンが禁止されていない交差点でUターンしようと、青信号で交差点の右折レーンに入りました。対向車が途切れるのを待っているうちに信号が赤に変わり、右折可を示す青の矢印信号(右折矢印信号)が点灯しました。矢印とは違う方向へ進むこととなりますが、直進してくる対向車もなかったため、そのままUターンしました。この行為は、以下の選択肢の中のどれに該当するでしょうか？

1. 右折矢印信号では、右折だけが認められているので違反。
2. 右折レーンでUターンしたので違反。
3. 右折矢印信号ではUターンもできるので、違反にはならない。



## 答え:3

交通が頻繁な交差点などで見かけることが多い右折の青矢印信号の意味については、道路交通法施行規則に定めがあり、2段階右折が義務づけられている場合の原付バイクや自転車を除いて、車両等は右折と転回(Uターン)することができる、とされています(道交法施行規則第4条2項)。以前は右折矢印でUターンはできませんでしたが、2012年4月1日施行の道交法施行規則改正により、Uターンも可能になりました。

従って正解は3です。



転回が禁止されている場合は、矢印信号があってもUターンは禁止となる。

ただし、上の写真のように転回禁止の規制がある交差点では、たとえ右折矢印信号が点いてもUターンは禁止です。交差点の周辺では特に、Uターンができるかどうかを標識や道路標示で確認しましょう。

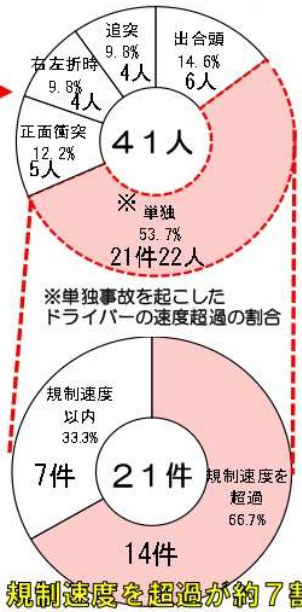


# 交通事故防止のPOINT



7月は、四輪車・二輪車事故が多発！～飲酒運転が年間最多月～

## 《過去5年 四輪車・二輪車の月別死者数》



**7月は、飲酒運転による死亡事故が8件発生！  
【飲酒運転の罰則・行政処分】**

	罰則	行政処分
酒酔い運転	5年以下の懲役又は100万円以下の罰金	免許取消し (35点)
酒気帯び運転	3年以下の懲役又は50万円以下の罰金	0.15mg/1以上0.25mg/1未満
		免許停止 (13点) / 免許取消し (25点)
飲酒検知拒否	3か月以下の懲役又は50万円以下の罰金	

## 運転者以外にも……

依頼同乗	酒気を帯びている者の車両に同乗する。
車両提供	酒気を帯びている者に車両を提供する。
酒類提供	車両を運転するおそれのある者に酒類を提供する。



**について、重たい罰則・行政処分が科せられます。**



- アルコールは、中枢神経系に作用して脳の神経活動を抑制する物質で運動機能、自制心、動体視力、集中力、認知能力、状況判断力の低下等を生じさせます。
- 飲酒運転は、故意による悪質・危険な犯罪です。  
アルコールによる身体機能に与える影響から、交通事故を起こす危険が極めて高くなりますので、絶対に飲酒運転はやめましょう！

※各表は、過去5年 (H30～R4) に愛知県内で発生した交通死亡事故等を分析した結果です。

毎号、危険予知トレーニングのイラストや写真を掲載します。運転者として、又は同乗者として潜む危険を見つけて下さい。



### 回答例

### 危険予知ポイント

- ①急減速したトラックに追突する。
- ②トラックを追い越そうと車線変更した際、スリップして中央分離帯に衝突する。

#### ※前方を走行しているトラックの減速を予測しておく

- 雨天時は、晴天時に比べて停止距離が長くなるため、漫然と追従しているとトラックが急減速した際に追突する危険があります。
- 雨天時は、前車の急減速にも対応できるように車間距離を通常よりも大きくとり、速度を抑えて運転しましょう。

#### ※車線変更時のスリップに注意

- 雨の日は路面が滑りやすくなっているため、前方のトラックを追い越そうとして車線を変更すると、スリップして中央分離帯に衝突する危険があります。
- 雨天時は必要のない追越しは控え、速度を抑えて走行車線を走行しましょう。



