

丸徳グループ

車両分科会

だ

よ

り

Vol.3

丸徳グループ各社従業員の皆様
毎日の業務、ご苦労様です。

今月の記載内容は・・・

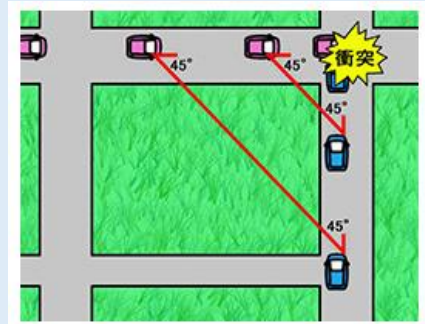
- ・コリジョンコース現象ってなに？
- ・ASV(先進安全自動車について...)
- ・愛知県警からのリーフレット
- ・危険予知トレーニング〔前回の解答例〕
- ・今月の危険予知トレーニング

「コリジョンコース現象」 見通しのいい交差点に潜む危険

ドライバーが相手の車が近づいていたことに気づかない、あるいは止まって見える現象です。

◆錯覚が引き起こす事故原因のひとつです

コリジョン (collision) とは英語で「衝突、激突」の意味です。



見通しの良い交差点に、同じ速度で同時に接近する2台の車があった場合、相手の車は常に斜め45度で進み続けます。すると近づいてくる車を止まっていると認識し、注意を払わなくなってしまう。

◆目線を違う方向に向けて錯覚を回避しましょう

コリジョンコース現象を回避する対策としては、走行中に頭や目線を左右へ向けて、**意識的に目線を違う方向に移す**ことが挙げられます。



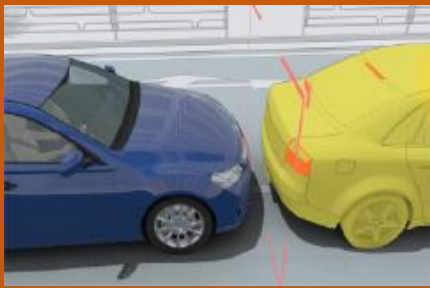
- 頭や目線を移動させて、相手の車を認識できるように対処する。
- 道路標識や減速帯などがある交差点では、交通ルールを厳守する。
- 誤った優先意識を持たず、交差車両を確認してからの通過も大切。

information

Advanced Safety Vehicle = 先進安全自動車

【先進技術を利用してドライバーの安全運転を支援するシステム】

衝突被害軽減
ブレーキ



ペダル踏み間違い時
加速抑制装置



アダプティブ
クルーズコントロール



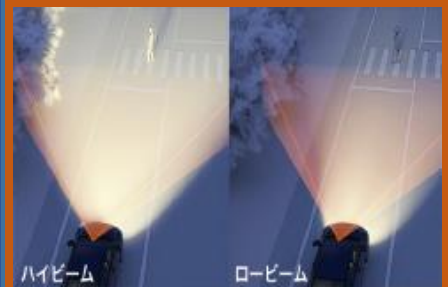
車線逸脱警報装置



アビークル
モニタリングシステム



自動切替型前照灯



J A F 先進安全自動車

詳しくは J A F のホームページを検索



命を奪うな！

ドライバーの皆さん
思いやりの気持ちで
安全運転を！

愛知県警察交通安全大使
舘ひろし

愛知県警察



愛知県警察交通安全大使の**館ひろし**です。
愛知県の皆さん、子供や高齢者を守る
“思いやり運転”をお願いします。

館ひろしさんの交通安全メッセージ動画はこちら



愛知県内の交通死亡事故の約半数が交差点で発生しています。特に、左右の見とおしのきかない交差点では、徐行と確実な安全確認をお願いします。



徐行するのはどんなとき？



左右の見とおしがきかない
交差点に入ろうとするとき、
交差点内で左右の見とおしが
きかない部分を通行するとき

(信号のある交差点や優先道路を通行して
いる場合を除きます。)



道路の
まがり角付近



上り坂の
頂上付近



勾配の急な
下り坂

など



一時停止するのは どんなとき？



横断者がいたら、
すぐに停止できるように
ダイヤマーク◇
を見かけたら、
速度を落としましょう。

「一時停止」の標識で
指定された場所

前方の横断歩道を横断、
または横断しようとする
歩行者があるとき

横断歩道またはその手前の
直前で停止している車両等
がある場合、その停止して
いる車両等の側方を通過して
その前方にでようとするとき

など

毎号、危険予知トレーニングのイラストや写真を掲載します。運転者として、又は同乗者として潜む危険を見つけて下さい。



回答例

危険予知ポイント

- ① 自車に気づかず道路を横断してきた電動カートと衝突する。
- ② 路地や住宅から飛び出してきた子供と衝突する。

※高齢者が乗る電動カートの動静に注意を払う

- ・前方を走る電動カートが、自車の接近に気づかず道路を横断してきた場合、衝突する危険があります。
- ・この場面では、スピードを落として電動カートの動静に注意を払いましょう。また、電動カートを追いつく際には、十分な側方間隔を確保することも大切です。

※住宅街では、飛び出してくる子供に注意する

- ・生活道路は、塀や垣根などで見通しが悪いことが多いため、路地や住宅から子供が飛び出してきた場合、衝突するおそれがあります。
- ・生活道路では、突然の飛出しを予測し、スピードを落として走行しましょう。

KYT(危険予知トレーニング)

毎号、危険予知トレーニングのイラストや写真を掲載します。運転者として、又は同乗者として潜む危険を見つけて下さい。



ドライバーとして

- イラストを見て、この運転場面に潜む危険要因を挙げてください。
- この場面での安全な運転方法について考えてください。

同乗者として

ドライバーにどのようなアドバイスをすればいいでしょうか。考えてください。

状況説明

片側1車線の道路を走行しています。
対向車線にはコンビニの駐車場に入ろうとする車が止まっています。
自車はそのまま進んでいきたいのですが……。

回答例は次回の車両分科会だよりに掲載します。